



www.k2019.plastic-decoration.com

LEONHARD KURZ Stiftung & Co. KG

Schwabacher Str. 482
90763 Fuerth/Germany
Phone: +49 911 71 41-0
E-Mail: sales@kurz.de
www.kurz.de

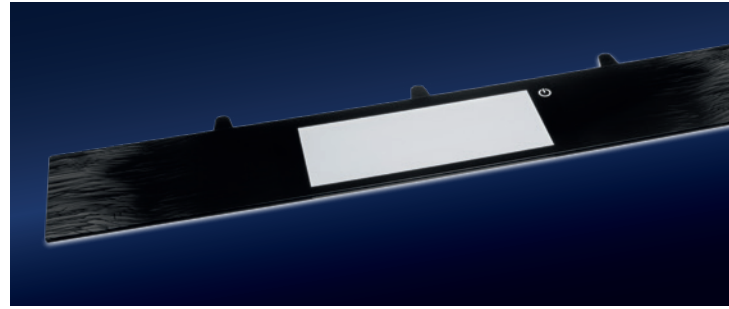
Intelligent interface heroes

Ästhetische Funktionalität für bedienerfreundliche Bauteile in Haushaltsgeräten

Die Angaben in diesem Dokument stützen sich auf den Stand unserer Kenntnisse und Erfahrungen zum Zeitpunkt seiner Erstellung. Sie wurden mit größtmöglicher Sorgfalt erstellt, eine Haftung für Vollständigkeit und Richtigkeit kann jedoch nicht übernommen werden. Die Angaben bedeuten keine Garantie oder Eignung für einen bestimmten Anwendungszweck. Sie bedeuten keine Erweiterung von Rechten und Pflichten aus dem jeweiligen Vertragsverhältnis und befreien den Kunden nicht von seiner Verpflichtung zur sorgfältigen Prüfung, insbesondere der Wareingangskontrolle und der Eignung der jeweiligen Folie für seinen Anwendungszweck. Sämtliche Muster und Designs sind Eigentum von KURZ. Jegliche Nachahmung ist untersagt und wird verfolgt. Alle Rechte vorbehalten. Ausgabe 10/2019 – Dieses Dokument ersetzt vollständig alle vorangegangenen Ausgaben.

Intelligent interface heroes

Kreieren Sie neue User Experiences mit Bedienoberflächen, die nicht nur funktional, sondern auch ästhetisch ansprechend sind. Werten Sie Ihre nächste Produktgeneration mit einem vollwertigen Designelement in exklusiver Optik auf – bei maximaler Gestaltungsfreiheit. Unterstreichen Sie so den einzigartigen Charakter Ihrer Marke und Produkte. Schlankere Prozesse und eine flexiblere Produktion sowie der Wegfall von Transportwegen und Materialeinsparungen gewährleisten Ihnen zudem Effizienzsteigerung und Kostensenkung.



Ihre Vorteile:

Intelligente HMI-Konzepte transformieren Oberflächen und Displays in intelligente Touchscreens. Das nahtlose Oberflächendesign ohne Tasten oder Schalter ist besonders kosteneffizient und nachhaltig produzierbar.

Außergewöhnliches Ambientlighting, stilvolles Deadfrontdesign und effektvolles Tag-Nacht-Design mit partieller oder vollflächiger Hinterleuchtung und faszinierenden Farbwelten vereinen Wirkung mit Funktion.

Hochleitfähige, transparente PolyTC®-Touchsensoren (bis zu 8 Zoll groß) können dank Functional Foil Bonding (FFB) selbst in 3D-geformte Oberflächen integriert werden.

Flexible, wirtschaftliche und nachhaltige Produktion. Eine Blende für verschiedene Modelle: Individualisierungen durch Programmierungen für Sondereditionen sind auch nachträglich noch möglich, selbst bei Kleinserien.

